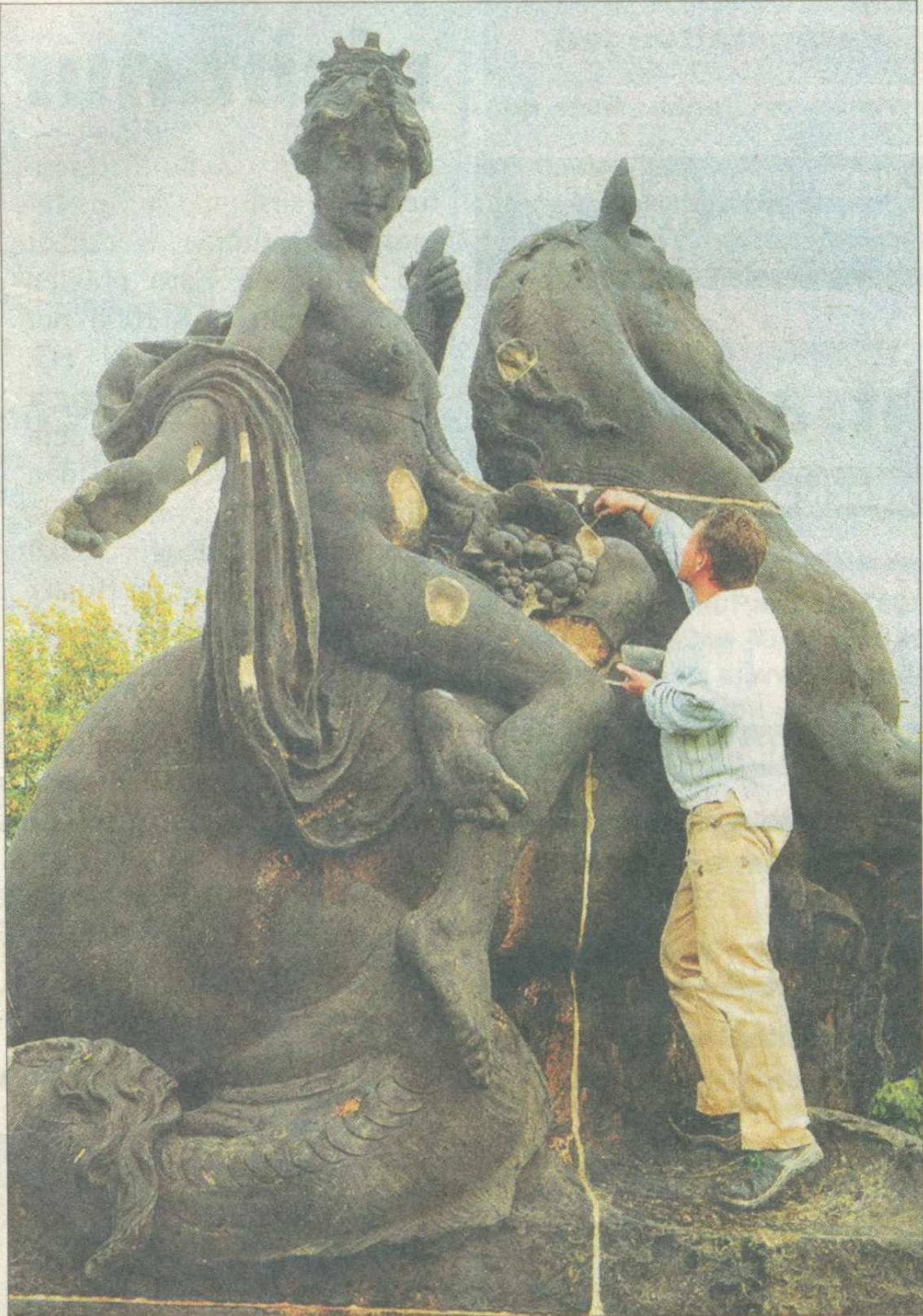


Kosmetik für das Kunstwerk



Eine Bestandsaufnahme und Ausbesserung kleinerer Schäden an den zwei Reiterplastiken vor der Carolabrücke (geschaffen von dem Bildhauer Friedrich Offermann im Jahre 1907) nahmen kürzlich Mitarbeiter der Firma Fuchs & Gierke vor. Der Restaurator Thomas Richter (39) verfugt hier kleinere Risse mit mineralischem Mörtel, was zu den Vorbereitungen für eine umfangreiche Restaurierung in den nächsten Monaten gehört. Foto: ddbd